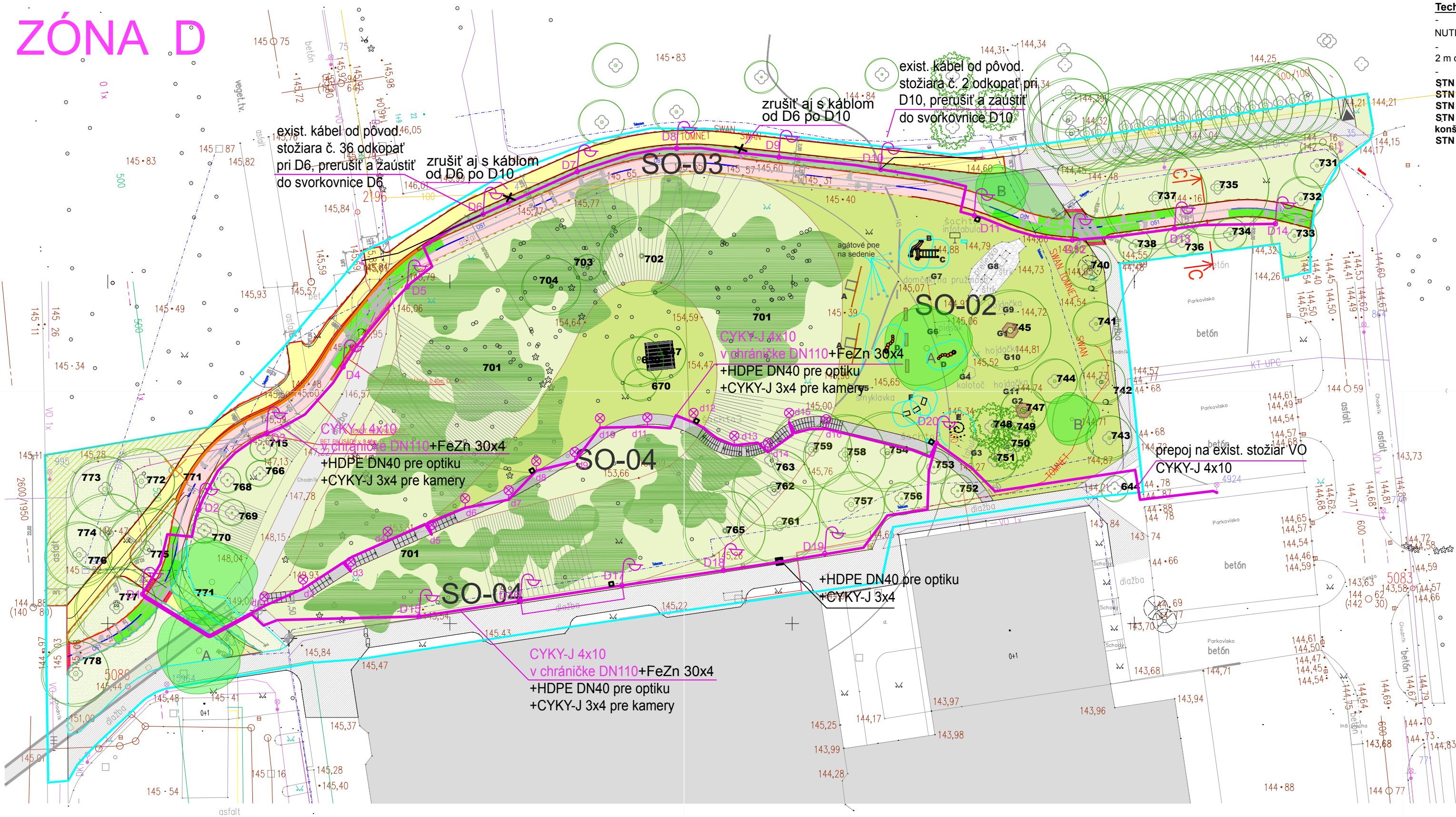


ZÓNA D



Technické poznámky:
- PRED ZAČATÍM VÝKOPOVÝCH PRÁČ JE POTREBNÉ VYTÝČIŤ VŠETKY PODZEMNÉ SIETE ICH SPRÁVCAMI, PRI ICH KRIŽOVANÍ A SÚBEHU JE NUTNÉ DODRŽAŤ NORMU STN 736005
- Ochranné pásmo vedenia je široké 0,5 m od osi jeho trasy po oboch stranách a prebieha po celej dĺžke jeho trasy. Hĺbka a výška ochranného pásma je 2 m od úrovne zeme, ak ide o podzemné vedenie a v okruhu 2 m, ak ide o nadzemné vedenie.
- projekt spĺňa aj krajinnárske normy:
STN 83 7010 Ochrana prírody. Ošetrovanie, udržiavanie a ochrana stromovej vegetácie
STN 83 7015 Technológia vegetačných úprav v krajine. Práca s pôdou
STN 83 7016 Technológia vegetačných úprav v krajine. Rastliny a ich výsadba
STN 83 7018 Technológia vegetačných úprav v krajine. Technicko-biologické spôsoby stabilizácie terénu. Stabilizácia výsevom, výsadbami, konštrukciami zo živých a neživých materiálov a stavebných prvkov, kombinovanými konštrukciami
STN 83 7019 Technológia vegetačných úprav v krajine. Rozvojová a udržiavacia starostlivosť o vegetačné plochy

LEGENDA PŮVODNÝCH DREVÍN:

- 644 Cerasus sp. - čerešňa
647 Robinia pseudoacacia - agát biely
650 Robinia pseudoacacia - agát biely
670 Robinia pseudoacacia - agát biely
701 Robinia pseudoacacia - agát biely (zahusnený lesný porast)
702 Ulmus minor - brest hrabolistý
703 Prunus domestica var. syriaca - slivka domáca mirabelková
704 Prunus domestica var. syriaca - slivka domáca mirabelková
715 Cerasus sp. - čerešňa
731 Gleditsia triacanthos 'Inermis' - gledíčia trojitňhová
732 Gleditsia triacanthos 'Inermis' - gledíčia trojitňhová
733 Gleditsia triacanthos 'Inermis' - gledíčia trojitňhová
734 Cerasus hybr. - čerešňa
735 Platanus x acerifolia - platan javorolistý
736 Cerasus hybr. - čerešňa
737 Platanus x acerifolia - platan javorolistý
738 Cerasus hybr. - čerešňa
740 Aesculus camea - pagaštan pleťový
741 Aesculus camea - pagaštan pleťový
742 Aesculus camea - pagaštan pleťový
743 Aesculus camea - pagaštan pleťový
744 Aesculus camea - pagaštan pleťový
745 Acer buergerianum - javor buergerov
747 Acer buergerianum - javor buergerov
748 Pinus nigra - borovica čierna
749 Pinus nigra - borovica čierna
750 Pinus nigra - borovica čierna
751 Acer buergerianum - javor buergerov
752 Cerasus hybr. - čerešňa
753 Cerasus hybr. - čerešňa
754 Tilia cordata - lipa malolistá
756 Cerasus hybr. - čerešňa
757 Acer platanoides - javor mliečny
758 Tilia cordata - lipa malolistá
759 Tilia cordata - lipa malolistá
760 Aesculus hippocastanum - pagaštan konský
761 Tilia cordata - lipa malolistá
762 Tilia cordata - lipa malolistá
763 Acer platanoides - javor mliečny
765 Tilia cordata - lipa malolistá
766 Cerasus hybr. - čerešňa
768 Cerasus hybr. - čerešňa
769 Cerasus hybr. - čerešňa
770 Cerasus hybr. - čerešňa
771 Platanus x acerifolia - platan javorolistý - presadený
772 Robinia pseudoacacia - agát biely
773 Celtis australis - brestovec južný
774 Tilia cordata - lipa malolistá
775 Acer platanoides - javor mliečny
776 Celtis australis - brestovec južný
777 Tilia tomentosa - lipa plstnatá
778 Celtis australis - brestovec južný

LEGENDA NAVRHOVANÝCH DREVÍN:

- A. Platanus x acerifolia - platan javorolistý
B. Acer campestre - javor poľný

LEGENDA NAVRHOVANÝCH TRVALIEK DO

TRVALKOV-TRÁVOVÉHO ZÁHONA MEDZI

CYKLOCHODNÍK A CHODNÍK:

počet rastlín/ m2:

- Verbena bonariensis (VB) - 2ks/m², t.j. spolu 385ks
Gaura lindheimeri (GL) - 2ks/m², t.j. spolu 385ks
Allium sphaerocephalon (AS) - 4ks/m², t.j. spolu 770ks
Stipa tenuissima (ST) - 3ks/m², t.j. spolu 580ks

ŠTRUKTÚRA STAVEBNÝCH OBJEKTOV:

Funkčná zóna D) - Kopec Agátka s malou hernou zónou

SO-01 Krajinná architektúra

TS-01 Technická správa

VV-01 Výkaz výmer

- 1.1 Situácia – Širšie vzťahy
1.2 Situácia – Inventarizácia drevín
1.3 Celkové architektonicko-technické riešenie
1.4 Vytýčovací a osadzovací plán
1.5 Rezy a detaily nových komunikácií
1.6 Detaily dreveného plátu na vršku Agátka

SO-02 Rekonštrukcia a rozšírenie detského ihriska

TS-02 Technická správa

VV-02 Výkaz výmer

- 2.1 Agátové ihrisko - celkové architektonicko-technické riešenie
2.2 Agátové ihrisko - detaily
2.3 Ostatný mobiliár

SO-03 Výstavba cyklistického chodníka

VV-03 Výkaz výmer

- 3.1 TS-03 Technická správa
3.2 Situácia
3.3 Vzorové pričné rezy
3.4 Vytýčovací výkres
3.5 Trvalé dopravné značenie
3.6 POD počas stavby

SO-04 Verejné osvetlenie

TS-04 Technická správa

VV-04 Výkaz výmer

- 4.1 Situácia
4.2 Pohľad na stožiare a základy

LEGENDA KOMPOZIČNÝCH PRVKOV:

stav	návrh
	ihličnatý ker
	listnatý strom
	ihličnatý strom
	vodopriepustný prírodný minerálny chodník - antracitový
	chodník asfalt/betón
	cyklochodník
	trávnik/ dosev vysokozátážovej trávnej zmesi
	trávnik/ xerofytná lúčna zmes
	záhon z okrasných tráv
	hranice riešeného územia
	svetidlo LED parkové 60W, 3510 lm, na stožiar v=4m
	svetidlo LED parkové 36W, 4560 lm, prízemné
	odpadkový kôš
	lavička (klasická + stromová)
	drevené plátó

LEGENDA INŽINIERSKYCH SIETÍ:

	elektrické vedenie/ verejné osvetlenie
	komunikačné vedenie Orange / UPC
	vodovod
	kanalizácia
	plynovod
	teplovod

LEGENDA HERNÝCH PRVKOV DETSKÉHO IHRISKA:

existujúce herné prvky (revitalizácia/ rekonštrukcia resp. výmena)

G1_6-uholníková lavička

G2_6-uholníková lavička

G3_tabuľa na kreslenie

G4_kolotoč

G5_šmykľavka

G6_pieskovisko

G7_domček na pružinách

G8_preliezková zostava

G9_dvojhojdačka

G10_pružinová hojdačka-kôň

G11_pružinová hojdačka-kôň

navrhované herné prvky agátové

A - podzemný domček krytý zeminou v zemnom vale (popis viď TS

resp. výkres SO 02.2)

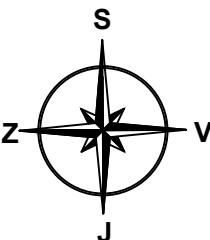
B - balančná zostava v tvare "Y" (popis viď TS)

C - balančná zostava -vzdušný mostík (popis viď TS)

D - herný prvok v tvare húsenice (popis viď TS)

E - špirála z agátových kolov (popis viď TS)

F - herný prvok v tvare mravca (popis viď TS)



SADA ČÍSLO: AUTORIZAČNÁ PEČIATKA:

Toto architektonické dielo podlieha ochrane v zmysle Autorského zákona č. 185/ 2015 Z.z.. Akékoľvek jeho ďalšie použitie a reprodukovanie je možné iba so súhlasom autora.

SÚRADNICOVÝ SYSTÉM : JTSK

VÝŠKOVÝ SYSTÉM : BpV

ZODPOVEDNÝ PROJEKTANT	Ing. Ivana Štigová Kučírková, MSc.	
VYPRACOVAL	Ing. Michal Štiga	
KONTROLOVAL	Ing. Ivana Štigová Kučírková, MSc.	

AUTOR PROJEKTU	Ing. Ivana Štigová Kučírková, MSc.	Ing. Ivana Štigová Kučírková, MSc. krajinná architektúra / landscape architecture Četana 1294, 916 11 Bzince pod Javorinou IČO: 40970531, DIČ: 1073866652	
HLAVNÝ INŽINIER PROJEKTU	Ing. Ivana Štigová Kučírková, MSc.		
STAVEBNÍK	Mesto Trnava, Hlavná č. 1, 917 71 Trnava	STUPEŇ	DRS
PARCELA	RN C č. 5671/6, 5671/92	PROFESIA	KA + DS + EI
STAVBA	Obnova sídliskového vnútrobloku Agátka v Trnave - zóna D	FORMÁT	A4 x 6
OBJEKT	SO-01 Krajinná architektúra	DÁTUM	06/2020
		MIERKA	1:500
VÝKRES	Koordinačná situácia stavby	ČÍSLO ZÁK.	06/06/2018
		Č. VÝKR. KS	